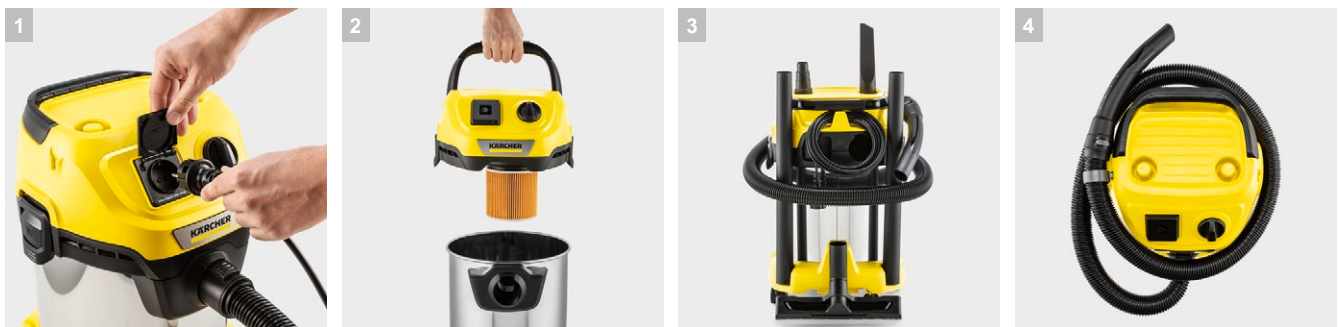




## WD 3 P S V-17/4/20

Пылесос WD 3 P S V-17/4/20, оснащенный 17-литровым мусоросборником из нержавеющей стали, штепсельной розеткой для подключения электроинструментов, кабелем длиной 4 м и 2-метровым всасывающим шлангом, отличается высокой энергоэффективностью и гарантирует тщательную уборку в домашней мастерской.



### 1 Штепсельная розетка с автоматикой включения / отключения для работы с электроинструментами

- Немедленный сбор пыли и стружки, образующихся при строгании, пилении или шлифовании.
- Пылесос автоматически включается и выключается синхронно с электроинструментом.

### 2 Неразборный патронный фильтр

- Для чередования операций влажной и сухой уборки без замены фильтра.
- Простые установка и отсоединение фильтра путем поворота, без использования дополнительного фиксирующего элемента.

### 3 Практичные держатели для кабеля и принадлежностей

- Удобное и компактное хранение принадлежностей и их постоянное нахождение под рукой.
- Безопасное хранение соединительного кабеля на встроенном крюке.

### 4 Хранение шланга в верхней части аппарата

- Компактное подвешивание всасывающего шланга в верхней части аппарата.
- Простота фиксации, удобство как для правой, так и для левой.

# Технические характеристики и комплектация

**KÄRCHER**



## WD 3 P S V-17/4/20

- Компактная конструкция, возможность хранения принадлежностей и шланга
- Фильтр-мешок из нетканого материала
- Практичная функция выдувания

### Технические характеристики

№ для заказа	1.628-190.0	
Штрих-код (EAN)	4054278656373	
Параметры электросети	В / Гц	220 – 240 / 50 – 60
Потребляемая мощность	Вт	1000
Потребляемая мощность встроенной розетки	Вт	100 / 2100
Объем мусоросборника	л	17
Материал мусоросборника	из нержавеющей стали	
Цвет	Моторная часть желтый / Отбойник аппарата желтый /	
Номин. диаметр принадлежностей	мм	35
Длина кабеля	м	4
Масса	кг	5,15
Размеры (Д × Ш × В)	мм	353 × 328 × 493

### Комплектация

Всасывающий шланг	м	2 / с изогнутой рукояткой / пластмасса	Закрепление рукоятки в верхней части аппарата	■
Съемная рукоятка		■	Хранение шланга в верхней части аппарата	■
Удлинительные трубки	шт. × м / мм	2 × 0,5 / 35 / пластмасса	Дополнительные держатели для принадлежностей в верхней части аппарата	■
Насадка для влажной и сухой уборки		со вставками	Панель для укладки мелких предметов	■
Щелевая насадка		■	Складная ручка для переноски	■
Адаптер для соединения с электроинструментами		■	Крюк для кабеля	■
Фильтр-мешок из нетканого материала	шт.	1	Возможность «парковки»	■
Патронный фильтр		неразборный	Держатели для принадлежностей на корпусе	■
Розетка с автоматикой включения / отключения		■	Ударопрочный отбойник по периметру	■

■ Входит в комплект поставки

# WD 3 P S V-17/4/20 1.628-190.0

**KÄRCHER**


		№ для заказа	Количество			Цена	Описание	
<b>Фильтр</b>								
Патронный фильтр KFI 3310	1	2.863-303.0	1 шт.				Патронный фильтр позволяет в течение продолжительного времени осуществлять уборку без дополнительного фильтр-мешка. Подходит, в частности, к хозяйственным и моющим пылесосам Kärcher WD 2 Plus, WD 3, KWD 1 – KWD 3, SE 4001 и SE 4002.	<input checked="" type="checkbox"/>
Фильтр-мешки из нетканого материала KFI 357	2	2.863-314.0	4 шт.				Особо прочные на разрыв фильтр-мешки из нетканого материала были разработаны специально для применения в хозяйственных пылесосах Kärcher WD 2 Plus, WD 3, WD 3 Battery и KWD 1 – KWD 3, а также в моющих пылесосах SE 4001 / SE 4002.	<input type="checkbox"/>
<b>Комплект принадлежностей</b>								
Набор насадок кистей для уборки автомобиля	3	2.863-221.0	2 teilig				Набор всасывающих насадок для уборки автомобильных салонов. Подходит для применения на любых поверхностях внутри салона автомобиля.	<input type="checkbox"/>
Бытовой комплект к пылесосам WD	4	2.863-002.0	2 teilig				Комплект состоит из двух предметов. Переключаемая насадка для пола, подходящая для очистки ковров и твердых поверхностей и насадка для мебели, обеспечивающая бережную очистку обивки мебели и автомобильных сидений.	<input type="checkbox"/>
Набор для подключения электроинструмента	5	2.863-112.0	2 teilig				Гибкий шланг (1м) включая адаптер для подсоединения к электроприбору.	<input type="checkbox"/>
<b>Насадки</b>								
Переключаемая насадка для пола к хозяйственным пылесосам	6	2.863-000.0	1 шт.				Переключаемая насадка для влажной и сухой уборки с возможностью "парковки". Подходит для сбора и сухого и жидкостей, благодаря двум щеточным или резиновым полоскам. Удобное переключение режимов и превосходное скольжение. Также есть функция парковки во время перерывов в работе.	<input type="checkbox"/>
Удлиненная щелевая насадка	7	2.863-306.0	1 шт.				Модифицированная щелевая насадка очень большой длины прекрасно подходит для очистки труднодоступных мест в салоне автомобиля (в частности различных щелей и промежутков). Совместима со всеми бытовыми многофункциональными пылесосами Kärcher.	<input type="checkbox"/>
Насадка для уборки автомобиля	8	2.863-316.0	1 шт.				Гарантия быстрой и легкой уборки: насадка для автомобиля позволяет удобно и тщательно очищать текстильные поверхности как в салоне автомобиля, так и в доме.	<input type="checkbox"/>
<b>Другие принадлежности</b>								
Насадка пылеуловитель	9	2.863-234.0					Новый аксессуар для наших многофункциональных пылесосов WD позволяет безопасно и без пыли сверлить стены и потолочные поверхности. Буровая пыль всасывается непосредственно в устройство.	<input type="checkbox"/>
Удлинительный шланг	10	2.863-305.0					3,5-метровый удлинитель всасывающего шланга, подходящий к любым хозяйственным пылесосам Kärcher, расширяет радиус действия и обеспечивает повышенную свободу движений.	<input type="checkbox"/>
Удлинительная трубка	11	2.863-308.0					Практичная удлинительная трубка для расширения радиуса действия пылесоса. Рекомендуется для очистки труднодоступных мест, например потолков в высоких помещениях.	<input type="checkbox"/>

Входит в комплект поставки  Доступные аксессуары.